



Uw wensen,
onze zorg en
ervaring



het gevoel van samen

 **archipel** nazareth
zorgwelzijnwonen

Op je eigen manier leven, óók als je ouder bent, afhankelijk wordt van anderen, specifieke zorg en meer dan de hulp van partner, familie of vrienden nodig hebt. Kan dat? Ja. Verandert het leven? Ja. Maar liefst zo min mogelijk. Daar maken wij ons sterk voor.



Vanuit de overtuiging dat wij alleen een respectvolle relatie opbouwen met cliënten als zij de regie over hun leven in eigen hand houden. Als zij zoveel mogelijk kunnen leven zoals zij willen. Zo komen wij tot bijzondere dingen. Tot mooie, persoonlijke zorg. Minder zelfstandig zijn, ondersteuning nodig hebben;

het is allemaal al ingrijpend genoeg. Daarom geloven wij dat je vooral moet uitgaan van wat iemand nog wél kan, in plaats van wat iemands beperkingen zijn. En daarom gaan wij samen met cliënten op zoek naar wie iemand was, en nog steeds is. Hoe iemand zijn leven wil leiden en vooral hoe iemand wil wonen en zich

veilig voelen. De ondersteuning die we bieden, laten we daar zo goed mogelijk bij aansluiten. Zo komen wij, samen met de cliënten en familie, tot bijzondere dingen, tot persoonlijke zorg, dagbesteding en behandeling.



Archipel Nazareth

Archipel heeft in 2016 een zorgcentrum geopend in het centrum van Best. De architect heeft de bouwstijl aan laten sluiten bij het bestaande straatbeeld. Zo hoort Nazareth met recht op de mooie, centrale plek in Best.

Nazareth biedt zowel appartementen voor (oudere) mensen met lichamelijke beperkingen als vijf woongroepen voor mensen met een vorm van dementie.

Wonen en leven midden in het centrum van Best

Nazareth

- 24-uurszorg voor cliënten met een dementieel beeld in vijf woongroepen
- 24-uurszorg voor cliënten met een lichamelijke beperking in 27 appartementen
- Kortdurend verblijf of bed & breakfastmogelijkheid in vier kamers
- Welzijns- en ontspanningsactiviteiten in twee ruime activiteitenruimtes
- Behandeling in onder meer een oefenzaal
- Gasterij en maaltijdservice
- Kapper
- Pedicure
- Wellnessruimte met onder meer manicure en gezichtsbehandelingen



Marianne Mutsaers is manager facilitaire diensten:

“De woongroepen zijn zo gebouwd dat alle cliënten een ruime eigen kamer met badkamer hebben en een grote gezamenlijke woonkamer delen. Elke woonkamer heeft een eigen stijl, zo kun je je thuis voelen in de lokale sfeer van Best, maar ook in de sfeer van Eindhoven, Den Bosch, Parijs of Londen. Het thema komt terug in kleurgebruik en decoratie. In alle woonkamers is er een moderne, ruime keuken die uitnodigt tot het zelf koken of bakken. Daarnaast heeft elke woonkamer toegang tot een groot balkon zodat men ook gemakkelijk met een rolstoel of zelfs bed naar buiten kan. De appartementen voor somatiek op de tweede en derde etages zijn ruim en voorzien van een zitkamer met kitchenette, een balkon en een aparte slaapkamer met ruime badkamer. Er is veel aandacht besteed aan een warme, sfeervolle uitstraling, die ook in gangen en algemene ruimtes is doorgevoerd.”

We werken vanuit de visie dat de cliënt zélf de regie heeft over hoe hij zijn leven inricht. In gezamenlijk overleg met de cliënt bekijken welke zorg en diensten nodig en mogelijk zijn en passen binnen de leefwijze zoals de cliënt dat gewend is en als prettig ervaart.



Mirjam is fysiotherapeute:
“In de oefenzaal komen zowel mensen die in Nazareth wonen als mensen die zelfstandig in Best wonen. Het wekelijkse ‘Fit by Fitness’ is favoriet. Steeds meer mensen weten ons te vinden. Met zorgrobot Zora hebben we goede ervaringen, Zora kan de oefeningen voor doen, zodat wij de gelegenheid hebben om de cliënten te begeleiden bij de juiste uitvoering.”



Mevrouw Hagenbeek woont samen met haar man op de tweede verdieping van Nazareth:
“Het is fijn dat we ons eigen appartement hebben en de gezelligheid en een praatje kunnen opzoeken in de Gasterij op de begane grond. Maar het allerbelangrijkste vind ik wel dat ik hier samen met mijn man mag en kan wonen in het appartement. Op onze leeftijd is het verschrikkelijk als we gescheiden zouden worden.”

Behoud van eigen regie

De visie van Archipel is dat mensen de regie over hun leven behouden. Cliënten van Nazareth ontvangen zorg en welzijnsservices van Archipel, afhankelijk van hun indicatie. Medewerkers bespreken samen met cliënten welke zorg zij op welk tijdstip ontvangen en hoe zij hun dag willen doorbrengen.

Verzorging en behandeling

Een nieuw concept vraagt een nieuwe manier van werken. In Nazareth werken gekwalificeerde en gemotiveerde medewerkers en vrijwilligers. Flexibel, open en met het hart op de goede plek. Verzorging en behandeling in Nazareth is gericht op stimulering, begeleiding, dagbesteding en verzorging. Hierbij staan persoonlijkheid, levensgeschiedenis en de mogelijkheden die een cliënt heeft, centraal. Welgemeend contact met de cliënt is voor ons de basis voor een goede zorg- en dienstverlening.

Zo thuis als mogelijk

Woongroepen

In Nazareth zijn vijf woongroepen waar mensen wonen met een psychogeriatrische indicatie. Vijf maal tien cliënten die lief en leed met elkaar delen, zo thuis als mogelijk. Iedereen heeft een eigen slaapkamer die uitkomt op een 'binnenstraatje'. Op de grote, gemakkelijk toegankelijke balkons kunnen de cliënten genieten van de eerste lentezon. Het grootste gedeelte van de dag speelt zich af in de woonkamers. Elke woonkamer in eigen stijl en sfeer. Sferen zijn gebaseerd op Best, Eindhoven, Den Bosch, Londen en Parijs. Hier wordt de krant gelezen, naar muziek geluisterd of een maaltijd voorbereid: samen de groenten schoonmaken en de tafel dekken. Net als thuis genieten van de gezamenlijke maaltijd.

Zorghotel

Mensen die een korte periode extra zorg nodig hebben, kunnen terecht in een van de twee zorghotelkamers. Bijvoorbeeld na een ziekenhuisopname of als een mantelzorger uitvalt. Medewerkers

van Nazareth leveren voor een bepaalde periode zorg en begeleiding. Om gebruik te maken van een kortdurend verblijf is een indicatie nodig. Verwijzing verloopt via de zorgconsulent.



Hanneke Kerkhof is contactverpleegkundige:

“Mensen zitten hier in een belangrijke fase van hun leven. De een is fitter en mobieler dan de ander. We vinden dat ieder vanuit zijn eigen vraag of behoefte hier prettig moet kunnen leven en wonen. Zo veel mogelijk zoals thuis. Ik vind het fijn om met de mensen in gesprek te gaan en met elkaar te zorgen dat de dagen ingevuld zijn naar de wensen en behoeftes.”

*Archipel biedt naast zorg een
gevarieerd activiteitenprogramma;
vernieuwend en met zorg samengesteld.*



Nicolien de Groot,
medewerker dagbesteding:
“We kijken naar wat écht bij iemand
past voor wat betreft de invulling van
de dag en maken dat graag mogelijk.
We vinden het belangrijk dat iemand
kan blijven doen wat hij leuk vindt en
wat bijdraagt aan het gevoel van
eigenwaarde.”



Elkaar ontmoeten

Op de begane grond in Nazareth is altijd iets te doen. De Gasterij biedt aan 80 mensen een zitplaats. Met meerdere zitjes is een huiselijke sfeer gecreëerd. Zo is er een grote leestafel, maar kan er ook plaatsgenomen worden in de fauteuils bij de haard. In een iets afgescheiden hoek staat een biljarttafel die klaar is voor gebruik. Aan de andere zijde zijn eettafeltjes waar cliënten hun maaltijd kunnen nuttigen. Ook buurtbewoners zijn van harte welkom voor een kop koffie, lunch of diner in de Gasterij. Aan de Gasterij grenst een tuin met veel groen maar ook een ruim terras. Zodra het weer het toelaat is het hier fijn zitten, heerlijk beschut!



Genieten, doen en beleven

Archipel biedt naast zorg een gevarieerd activiteitenprogramma; vernieuwend en met zorg samengesteld. Er zijn diverse clubs waaraan bewoners en externe bezoekers tegen betaling kunnen deelnemen. Zowel creatieve workshops onder begeleiding van deskundige vrijwilligers, culturele avonden, theater en muzikale optredens. Naast de creatieve en culturele activiteiten is er ook veel aandacht voor bewegen. Zo is er 'bewegen op maat' en wordt er lesgegeven in tai chi. Buiten nodigt de Kwiekroute uit tot bewegen, deze route loopt direct langs het zorgcentrum Archipel Kanidas aan de Molenstraat.

Kortom, er is voldoende te genieten, te doen en te beleven. Voor elk wat wils en voor iedereen toegankelijk.

Dagbesteding

De dagbestedingactiviteiten zijn bedoeld voor alle ouderen in Best en omgeving. Zelfstandig wonend of niet, met of zonder indicatie. In overleg met een dagbestedingscoach wordt gekeken naar de individuele interesses en mogelijkheden van elke bezoeker. Samen met hen wordt een passend dagprogramma opgesteld.

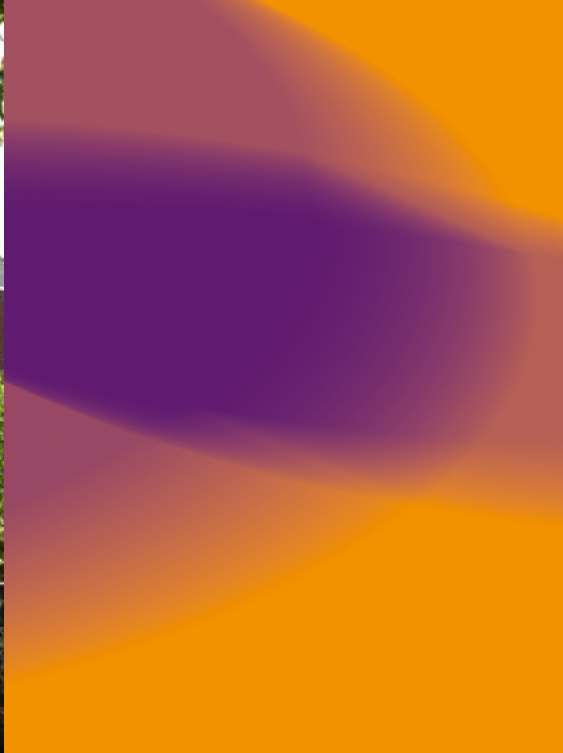
De Gasterij

Voor gastvrijheid en een smaakvolle maaltijd kan men terecht in de

Gasterij. Bewoners en bezoekers kunnen hier of 's middags of 's avonds een warme maaltijd kiezen uit twee menu's. De bestelling wordt aan de tafel opgenomen en opgediend door personeel met horeca-ervaring. Of het nu gaat over het serveren van een schnitzel, het maken van een heerlijke cappuccino of het aanbieden van een borreltje, ook zij weten wat gastvrijheid is.

Wilt u meer weten over Archipel Nazareth?

U bent van harte welkom om nader kennis te maken. U kunt hiervoor contact opnemen met de cliëntadviseur via het Servicepunt (040 264 64 64).



Archipel Nazareth

telefoon 0499 36 26 00

e-mail nazareth@archipelzorggroep.nl

www.archipelzorggroep.nl

Wij helpen u graag verder!

het gevoel van samen

