



Archipel Berkenstaete



Uw wensen,
onze zorg en ervaring

het gevoel van samen



archipel berkenstaete
zorgwelzijnwonen

Het leven houdt niet op zodra je ouder bent en in meer of mindere mate afhankelijk wordt van anderen. Ook niet als de hulp van partner, familie of vrienden ontoereikend is geworden. Natuurlijk niet. Of het leven verandert? Ja. Maar liefst zo weinig mogelijk. Daar maken wij zorgverleners ons sterk voor.

Wij hebben de overtuiging dat wij alleen een respectvolle relatie opbouwen met cliënten als zij de regie over hun leven in eigen hand houden. Als zij zoveel mogelijk kunnen leven zoals zij willen. Minder zelfstandig zijn, zorg nodig hebben, het is allemaal al ingrijpend genoeg. Daarom geloven wij dat je bovenal

moet uitgaan van wat iemand nog wél kan, in plaats van wat iemands beperkingen zijn. En daarom gaan wij samen met onze cliënten op zoek naar wie iemand was, en nog steeds is. De zorg die we bieden laten we daar zo goed mogelijk bij aansluiten. Zo komen wij tot bijzondere dingen. Tot mooie, persoonlijke zorg.



Archipel

Berkenstaete

ABC-staete is een eigentijds en vernieuwend woonzorgconcept dat Archipel samen met Woonstichting 'thuis heeft gerealiseerd. In dit unieke, prachtige gebouw wonen en leven senioren zelfstandig en tegelijkertijd hebben zij alle zorg en voorzieningen binnen handbereik. Zij wonen op loopafstand van het centrum, maar ook in de rust en intimiteit van een mooi Brabants dorp. Het is wooncomfort in optima forma. Over alle voorzieningen, diensten en activiteiten is nagedacht. Niet alleen vanuit het oogpunt van de bewoners van Berkenstaete, maar ook om een welkom te bieden aan de inwoners van Son en Breugel. Alles is met zorg gekozen en ontwikkeld vanuit de wensen van de (potentiële) cliënt.

ABC-staete bestaat uit drie gebouwen: Acaciastaete, Berkenstaete en Cederstaete. Berkenstaete vormt het hart van ABC-Staete en omvat 55 huurappartementen en drie groepswooningen voor mensen met een psychogeriatrische indicatie. Bewoners van de huurappartementen wonen volgens het principe scheiden wonen en zorg. Zij hebben een indicatie van het Centrum Indicatiestelling Zorg (CIZ) en wonen zelfstandig met 24-uurszorg van Archipel in de vorm van Volledig Pakket Thuis (VPT). Zij kiezen de zorg die bij hen past in zogenaamde zorgarrangementen. De bewoners huren hun appartement van Woonstichting 'thuis. De eigenaar van Acaciastaete en Cederstaete is Stichting BPL, de verhuur wordt verzorgd door vb&t Makelaardij.

Het is wooncomfort in optima forma. Over alle voorzieningen, activiteiten en diensten is zorgvuldig nagedacht. Alles is met zorg gekozen.

Berkenstaete

- 55 huurappartementen met 24-uurs zorg (Volledig Pakket Thuis)
- Berkenhof: drie groepswooningen
- Ontspanning en recreatie
- Dagbesteding
- Gasterij en maaltijdservice.

Acaciastaete

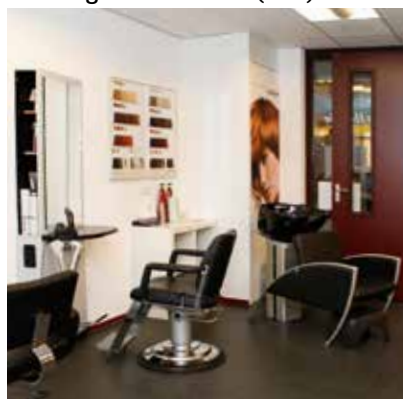
In Acaciastaete zijn 35 huurappartementen. Bewoners met een indicatie hebben de mogelijkheid zorg op maat af te nemen van Archipel, middels Archipel Thuis (AT) of Volledig Pakket Thuis (VPT). De appartementen zijn met een loopbrug verbonden aan Berkenstaete.

Cederstaete

De 34 koop- en huurappartementen in Cederstaete zijn geschikt voor de senior die zorg op termijn niet uitsluit. Ook hier bestaat de mogelijkheid dat Archipel zorg op maat levert middels Volledig Pakket Thuis (VPT).



Marianne Mutsaers is manager facilitaire diensten: "De appartementen in Berkenstaete zijn licht, ruim en comfortabel. Er zijn mogelijkheden voor persoonlijke alarmering. Elk appartement is voorzien van een volledig uitgeruste keuken en een eigen balkon of terras. Een logee kan gemakkelijk blijven slapen, er is ruimte genoeg. Maar dat is niet alles: zodra je de voordeur open doet, sta je in het atrium de Plaetse. Daar kun je anderen ontmoeten, in de Gasterij, bij de kapper, tijdens een optreden, in het internetcafé of bij een potje biljart. Dat kunnen medebewoners zijn, maar ook mensen uit het dorp. Zodra je de voordeur sluit, heb je privacy. Doe je hem open, kun je overal gebruik van maken. Ideaal!"



We werken vanuit de visie dat cliënten zélf de regie hebben over het leven dat zij leven. Samen bekijken we welke zorg en diensten nodig zijn; de aard van de zorg, de intensiteit en het tijdstip waarop zorg geboden wordt. Zo kunnen cliënten leven, recreëren en wonen op een manier die zij prettig vinden.



Slaapkamer Berkenhof



Loggia Berkenhof



Keuken groepswooning Berkenhof



Woonkamer groepswooning Berkenhof

Persoonlijke zorg

Het welslagen van goede zorg valt en staat met goed personeel. In Berkenstaete werken gekwalificeerde en gemotiveerde medewerkers en vrijwilligers. Ze hebben het hart op de goede plek en gaan uit van de mogelijkheden en de kracht van cliënten. Persoonlijk contact en respect staan op de eerste plaats. Iedere dag weer. Afspraken over zorg worden in overleg gemaakt, besproken en vervolgens zorgvuldig vastgelegd in een zorgleefplan. Uw vragen vormen bij alles wat wij doen het uitgangspunt. Dat is volgens ons de basis voor een goede zorg- en dienstverlening. Wij vinden dat bijzonder normaal.

Huurappartementen Berkenstaete

Bewoners van de huurappartementen Berkenstaete wonen volgens het principe scheiden wonen en zorg. Zij wonen zelfstandig en tegelijkertijd is er 24 uur per dag ondersteuning aanwezig in de vorm van Volledig Pakket Thuis. Ook de appartementen in Acacia-staete zijn hiervoor geschikt. De woningbouwcorporatie concentreert zich op wonen en Archipel richt zich op het bieden van goede zorg. De bedoeling van scheiden van wonen en zorg is dat mensen zo lang mogelijk de regie over hun leven houden en zelfredzaam blijven.

Iris is helpende plus: "Mensen zitten hier in een belangrijke fase van hun leven. De een is wat fitter en mobieler dan de ander, maar toch. Ik vind het fijn om mensen in deze periode te helpen, om er samen iets moois van te maken."

Medewerkers en vrijwilligers van Archipel gaan uit van de mogelijkheden en de kracht van de cliënt.

Groepswoningen Berkenhof

In Berkenhof wonen mensen met een psychogeriatrische indicatie. In de drie groepswoningen wonen drieëndertig bewoners die lief en leed met elkaar delen, zo thuis als mogelijk. Iedereen heeft een eigen slaapkamer en in de prachtige loggia's kunnen zij genieten van de eerste lentezon. Het grootste gedeelte van de dag speelt zich af in de woonkamer. Hier wordt de krant gelezen, naar muziek geluisterd of een maaltijd voorbereid. Net als thuis.

Logeren

Mensen die een korte periode extra zorg nodig hebben, kunnen terecht in een van de twee logeerappartementen. Bijvoorbeeld na een ziekenhuisopname of als een mantelzorger uitvalt. Medewerkers van Berkenstaete leveren dan de zorg en begeleiding. Verwijzing verloopt via de cliëntadviseur.



Huurappartement met volledig uitgeruste keuken

Mevrouw Van Loenhout: "Mijn kleinzoon Jasper blijft elke donderdag tussen de middag bij mij eten. Soms blijven we in mijn appartement, maar we gaan ook vaak naar beneden voor een saucijzenbroodje. Als hij weggaat neemt hij een volle vuilniszak mee naar beneden. Hoef ik dat niet meer te doen. Dat is wel zo gemakkelijk. Als ik op het balkon sta, zwaait hij altijd nog even."



Badkamer huurappartement

Archipel biedt naast zorg een gevarieerd activiteiten-programma. Vernieuwend en met zorg samengesteld; voor bewoners, hun bezoek en voor andere inwoners van Son en Breugel.



Elkaar

ontmoeten

Een belangrijke plek in Berkenstaete is 'De Plaetse', de centrale ontmoetingsruimte voor bewoners, familieleden, wijkbewoners, medewerkers en vrijwilligers. De Plaetse is geen gewone ontmoetingsruimte een bijzonder plein, uniek in zijn soort. De architect heeft gekozen voor openheid en dynamiek, een relatie met de omgeving en transparantie naar buiten. De verzuchting: 'oh, wat mooi' valt hier vaak te beluisteren. In De Plaetse staat een grote leestafel en is een podium voor optredens. Er is een fysiotherapie ruimte, een wellness- en fitnessruimte, een kapper en een stille ruimte.

In deze gezellige, sfeervol ingerichte ruimte vieren mensen hun verjaardag, doen mee aan een bridgetoernooi, luisteren naar muziek, geniet Sophie van een gebakje met oma en eten bewoners en bezoekers hun middagmaal. Het is een gezellig plein, waar veel gebeurt en waar het nooit regent. U bent van harte welkom.

Activiteiten

Archipel biedt naast zorg een gevarieerd activiteitenprogramma; vernieuwend en met zorg samengesteld. Gedurende een groot deel van de dag is 'De inloop' geopend. De dag wordt in de Gasterij gestart met een ontbijt en beëindigd met een souper. Enkele avonden in de week vindt er een avondactiviteit plaats. Alle bewoners van Berkenstaete en alle ouderen in Son en Breugel en omgeving kunnen in de Gasterij terecht. Daarnaast kan vanuit De inloop worden deelgenomen aan activiteiten en diverse clubs. Er is 'bewegen voor ouderen' en surfen op de computer kan in het internetcafé. Workshops worden begeleid door medewerkers en/of vrijwilligers en tijdens de culturele avonden zijn er optredens die variëren van het smartlappenkoor tot een klassiek strijkkwartet. Er worden lezingen gegeven en er zijn uitstapjes naar

musea of schouwburg. Met het maandelijkse zondagmiddagconcert sluit u het weekend altijd goed af. De activiteiten zijn ingedeeld naar vijf programma's: 'Sport en Bewegen', 'Creativiteit', 'Cultuur', 'Sfeer en Ontspanning' en 'Natuur en Buitenleven'. We spelen in op de vraag van deelnemers en passen onze activiteitenaanbod daarom regelmatig aan. Kijk in het programma-boekje dat per kwartaal uitkomt voor de laatste activiteiten. Zowel ouderen met als zonder indicatie zijn welkom om deel te nemen aan de activiteiten. Medewerkers dagbesteding gaan uit van individuele interesses en mogelijkheden van elke bezoeker. Samen met hen wordt een leuk dagprogramma opgesteld. Voor verschillende activiteiten wordt een eigen bijdrage gevraagd. Deze kan vaak worden gefinancierd uit de indicatie die men heeft, maar kan ook apart worden betaald.



Karen van Woudenberg is medewerker dagbesteding en welzijn: "Mensen moeten voelen dat onze dienstverlening net een stapje verder gaat, dat wij een stapje extra zetten. Dat warme gevoel moet je krijgen zodra je binnenkomt en moet je meteen weer missen als je buiten staat."

De Gasterij

Voor gastvrijheid en een smaakvolle maaltijd kan iedereen terecht in de Gasterij in De Plaetse. Zowel bewoners en hun bezoek als inwoners uit de omliggende wijken kunnen hier 's middags of 's avonds een warme maaltijd kiezen uit twee menu's. De bestelling wordt aan de tafel opgenomen en opgediend door personeel met horeca-ervaring. Zij serveren uw maaltijd, schenken een wijntje in en maken een heerlijke cappuccino. Professioneel en altijd gastvrij.



Archipel Berkenstaete

De Bontstraat 71
5691 SV Son en Breugel
t 0499 33 30 00
f 0499 33 30 02
berkenstaete@archipelzorggroep.nl

Wilt u meer weten over Archipel Berkenstaete?

U bent van harte welkom om nader kennis te maken.
U kunt hiervoor contact opnemen met

Archipel Servicepunt

telefoon 040 264 64 64
e-mail info@archipelzorggroep.nl
www.archipelzorggroep.nl

Wij helpen u graag verder!

Versie juni 2018

het gevoel van samen

